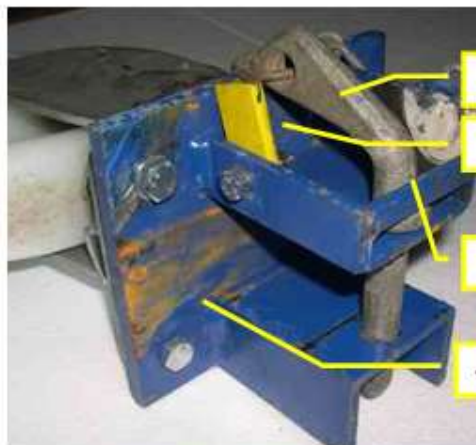


Produktinformation 019 CH

Sichere Verwendung der Flachglas Transportrollen

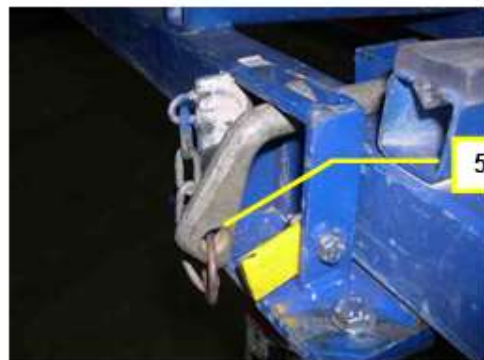
Sichere Verwendung der Flachglas Transportrollen Typ A

Die Transportrollen sind nur für unsere Glasgestelle zugelassen:



Intakte Rolle, bestehend aus:

- 1 Der Splint mit Griff ist mittels Kette am Rad befestigt
- 2 Der Sicherungshebel dient zur Fixierung des Splinten. Dieser Hebel verhindert das Herausrutschen des Splinten.
- 3 Der Schlitz zur Aufnahme des am Splinten aufgebrauchten Nockens, welcher wiederum das Herausrutschen verhindert.
- 4 Vier Sechskantschrauben, welche den Radsatz mit der Platte verbinden.



- 5 Auf dieser Darstellung sehen Sie die richtige und sichere Positionierung des Splinten in Zusammenarbeit mit dem Sicherungshebel.

Die **max. Nutzlast pro Rolle** beträgt bei der fachgerechten Verwendung dieser Komponenten **600 kg**.

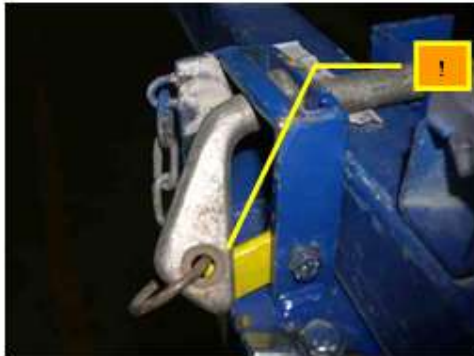
Rollen, welche Mängel aufweisen dürfen nicht mehr verwendet werden und müssen als solche gekennzeichnet und gesperrt werden.

Bei allfälligen Fragen zu unseren technischen Einrichtungen können Sie sich jederzeit an unsere Spediti-
ons-Mitarbeiter wenden.

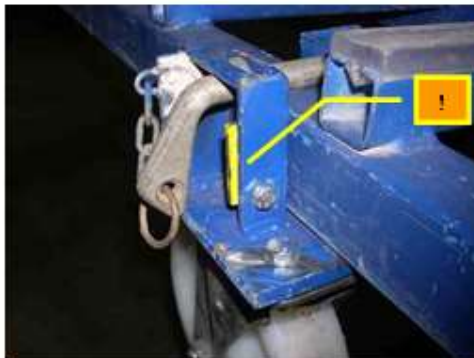
Produktinformation 019 CH

Sichere Verwendung der Flachglas Transportrollen

Fehlerquellen mit hohem Gefahrenpotential



Hier ist der Griff des Splinten vor dem Sicherungshebel und sichert ihn deshalb nicht mehr vor einem möglichen Herausfallen.



Hier ist der Sicherungshebel nicht heruntergeklappt worden und kann deshalb seine Funktion nicht wahrnehmen.



Die am Splinten angebrachte Nocke muss sich im hinteren Schlitz befinden. Der Splinten muss immer in die dafür vorgesehene Position gedreht werden, damit der Glasbock sicher zu bedienen ist.

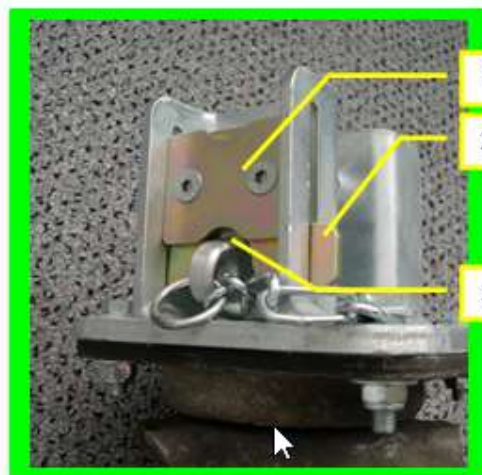
Die hier erläuterten Massnahmen dienen zur sicheren Verwendung unseres Rollenmaterials. Bei beladenen Gestellen ist das Entsichern, Entfernen und Auswechseln von Lenkrollen verboten.

Produktinformation 019 CH

Sichere Verwendung der Flachglas Transportrollen

Sicheren Verwendung der Flachglas Transportrollen Typ B

Die Transportrollen sind nur für unsere Glasgestelle zugelassen:



Intakte und korrekt gesicherte Rolle:

- 1 Bewegliche Sicherungsplatte.
- 2 Die Sicherungsplatte muss sich in der unteren Stellung befinden, damit ein Herausrutschen des Splinten verhindert wird.
- 3 Der Splinten mit Griff ist mittels Kette am Rad befestigt.

Gestelle dürfen nur mit 4 korrekt gesicherten Transportrollen verwendet werden (grünes Bild).



Nr. 4 Gefahr (rotes Bild):

Auf diesem Bild befindet sich die Sicherungsplatte in der oberen Position = Gefahr!
Der Splinten ist nicht gesichert!

Vergewissern Sie sich immer, dass sich der Splinten hinter der Sicherungsplatte befindet.

Die **max. Nutzlast pro Rolle** beträgt bei der fachgerechten Verwendung dieser Komponenten **600 kg**.

Rollen, die Mängel aufweisen dürfen nicht mehr verwendet werden und müssen als solche gekennzeichnet und gesperrt werden.

Bei allfälligen Fragen zu unseren technischen Einrichtungen können Sie sich jederzeit an unsere Spediti-
ons-Mitarbeiter wenden.

**Die hier erläuterten Massnahmen dienen zur sicheren Verwendung unseres Rollenmaterials.
Bei beladenen Gestellen ist das Entsichern, Entfernen und Auswechseln von Lenkrollen verboten.**

Produktinformation 019 CH

Sichere Verwendung der Flachglas Transportrollen

Denken Sie an Sicherheit

Achtung!

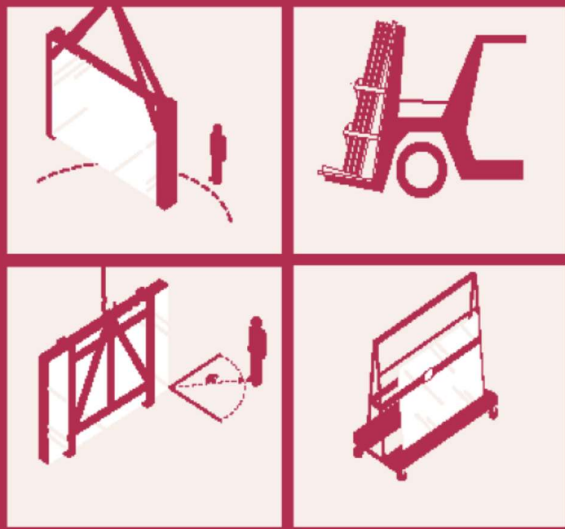
Das auf die Gestelle gepackte Glas steht mit einer 4.5° Neigung auf unserer Transporteinheit.

Wenn der Neigungswinkel um mehr als 1° zunimmt kann das Glas auch ohne zusätzliche Fremdeinwirkung umfallen.

Sicherheitshinweis:

Glasgestelle sind gegen selbstständiges wegrollen zu sichern!

Schlüsselemente sicheren Verhaltens



Gefahrenbereiche und Ladungssicherung

Wir weisen Sie darauf hin, dass die Glasgestelle mit Transportrollen bei unsachgemäßer Handhabung kippen können.

Halten Sie sich nicht im Gefahrenbereich auf.

Stand: August 2019