

## Produktinformation 014 CH

### Sicherer Umgang mit Glas und unseren Betriebsmitteln

#### Einleitung

In diesem Merkblatt finden Sie unsere Empfehlungen, Hinweise und Tipps für den sicheren Umgang mit unseren Produkten und unseren Betriebsmitteln. Das Ziel ist es Unfälle und Verletzungen zu vermeiden

#### Sicherheit Glasgestelle

Die Materiallieferung erfolgt auf unseren Glasgestellen. Die Gestelle sind unser Eigentum und dürfen nur zum Transport von Glas verwendet werden. Die Sicherheitsregeln für den Umgang mit unseren Gestellen müssen zwingend beachtet werden:

- Ablad nur auf ebenen, planen Untergrund
- Die Rollen müssen kraftschlüssig mit dem Gestell verbunden sein
- Die Last muss immer durch Stützen gesichert sein

Bei Nichtbeachten dieser Regeln lehnen wir im Schadenfall jede Haftung ab.

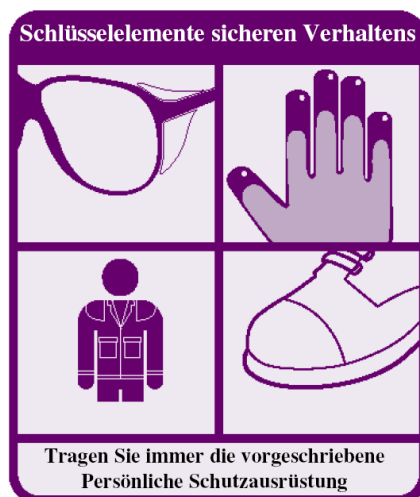
#### Sicherheitsunterweisung

Denken Sie immer an Sicherheit! Durch die Piktogramme der „Schlüsselemente sicheren Verhaltens“ und die unterstützenden Fotos ist dieses Merkblatt auch für Sicherheitsunterweisungen Ihrer Mitarbeiter einsetzbar.

#### PSA

Tragen Sie immer die empfohlene Persönliche Schutzausrüstung (PSA)

#### Denken Sie an Sicherheit



Wird Glas über Kopf-Höhe transportiert, besteht Helmpflicht!

# Produktinformation 014 CH

## Sicherer Umgang mit Glas und unseren Betriebsmitteln

### Umgang mit Glasgestellen

Für einen sicheren und fachgerechten Transport, sowie zur sicheren Lagerung der Glasscheiben, nutzen Sie ausschliesslich unsere Transportgestelle.

Unsere Gestelle entsprechen den CE-Richtlinien und unterliegen einer jährlichen internen Prüfung.

**Wichtig:**

Die Glasgestelle dürfen nicht überladen werden!

Die maximal zulässige Nutzlast finden Sie auf dem Typenschild der Glasgestelle.

Der nächste Prüftermin ist anhand der Prüfetikette am Gestell ersichtlich.



Die einzelnen Glas-Stösse dürfen die Tiefe der Auflagefläche nicht überschreiten.



Auflagefläche

**Denken Sie an Sicherheit!**

**Halten Sie sich an die Vorschriften und bringen Sie sich und Dritte nicht in Gefahr.**

## Produktinformation 014 CH

### Sicherer Umgang mit Glas und unseren Betriebsmitteln

#### Lagerung und Transport von Glasscheiben

Glas darf nur stehend gelagert und transportiert werden.

Die Scheiben müssen auch so gelagert werden, dass sie nicht umfallen können; d.h. lange Kante liegend.

Die Unterlagen und die Rückhaltevorrückung gegen Kippen (Spannlatten) dürfen keine Beschädigung des Glases oder des Randverbundes hervorrufen und müssen parallel zur Scheibenoberfläche angeordnet sein.

Rückhaltevorrückung  
Spannlatten



#### Einzelne Spannlatten sicher transportieren

Für den Transport von einzelnen (losen) Spannlatten empfehlen wir:

1. Einzelne oder lose Spannlatten sind direkt auf der Ladefläche zu deponieren und zu sichern.  
oder
2. das Spannlattenpaket ist unterhalb des Seitenladens mit einer sich unter Zug befindlichen Spannlatte für die Fahrt zu sichern.



Sicherungs-  
Spannlatte unter  
Zug!



Spannlatten-Paket  
unterhalb des Sei-  
tenladens

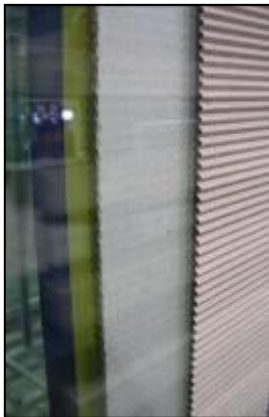
## Produktinformation 014 CH

### Sicherer Umgang mit Glas und unseren Betriebsmitteln

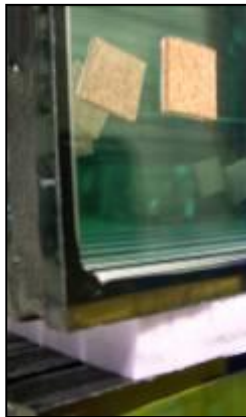
#### Glasscheiben richtig stapeln

Gestapelte Isolierglasscheiben müssen mit Zwischenlagen (z.B. Wellkarton, Korkpuffer oder Stapelscheiben) geschützt werden.

Bei Einfachglas kann auch Lucite-Pulver verwendet werden.



Wellkarton



Korkpuffer



Lucite-Pulver

#### Glas richtig zwischenlagern

Glas ist, wenn möglich, in trockenen, gut durchlüfteten und witterungsgeschützten Räume zu lagern. Bei der Zwischenlagerung unter freiem Himmel und auf Baustellen ist das Glas abzudecken; z.B. mittels Planen oder Hauben.

Glasprodukte sind auch vor der Montage in jedem Fall gegen direktes Sonnenlicht und Nässe zu schützen. Das gilt besonders für beschichtete oder in Masse eingefärbte Gläser, Ornament-, Guss- und draht-armierte Gläser, da verstärkt Hitzesprünge auftreten können.

Die Abdeckungen sind z.B. auch notwendig, damit der Randverbund des Isolierglases nicht durch UV-Strahlung belastet wird, da sonst verstärkt Wasserdampfdiffusion und Kondensation auftreten kann.

*(Betrifft vor allem Randverbund aus Polysulfid und Polyurethan)*



## Produktinformation 014 CH

### Sicherer Umgang mit Glas und unseren Betriebsmitteln

#### **Gestelle sicher transportieren**

Fachgerechter Transport der Glasgestelle mit dem Hubstapler oder Kran

Stellen Sie sicher, dass die Glasgestelle nur an den Kranösen hochgehoben werden!



Die Querstreben der Glasgestelle sind nicht für solche Belastungen ausgelegt.



**Gestelle nie in Verkehrszonen zwischenlagern.**



# Produktinformation 014 CH

## Sicherer Umgang mit Glas und unseren Betriebsmitteln

### Allgemeine Hinweise

- Glasprodukte sind immer trocken zu lagern. Im Freien darf das Glas nur verpackt und geschützt gelagert werden.
- Der Transport schwerer Verglasungseinheiten muss so durchgeführt werden, dass alle Einzelscheiben gleichmässig gehalten werden. Das kurzzeitige Anheben der Verglasungseinheit an nur einer Scheibe zum Manipulieren und Einsetzen ist möglich, sollte aber auf ein Minimum beschränkt werden.
- Bei Transporten mit grossen Höhendifferenzen (Bergpässe, Luftfracht) ist, wegen des Luftdruckunterschieds vom Scheibenzwischenraum zum Klima, die Verwendung eines Druckausgleichsventils bei Mehrscheiben-Isoliergläser erforderlich.  
Der Hersteller des Isolierglases ist vorher zu informieren.

### Sicherheitshinweis zur Ladungssicherung von Glasscheiben:

#### Achtung!

Das auf die Gestelle gepackte Glas steht mit einer 4.5° Neigung auf unserer Transporteinheit.

Wenn der Neigungswinkel um mehr als 1° zunimmt, kann das Glas ohne zusätzliche Fremdeinwirkung umfallen.

#### Sicherheitshinweis:

Glasgestelle sind gegen selbstständiges wegrollen zu sichern!

### Denken Sie an Sicherheit



#### Gefahrenhinweis

Wir weisen Sie darauf hin, dass die Glasgestelle mit Transportrollen bei unsachgemässer Handhabung kippen können.

Halten Sie sich nicht im Gefahrenbereich auf.

Stand: August 2019